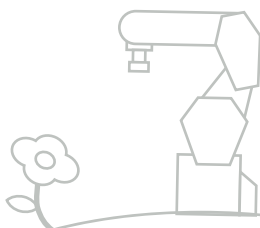


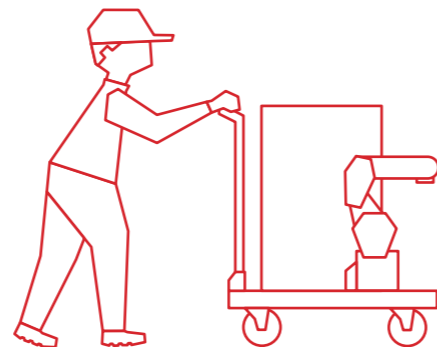


株式会社チトセロボティクス
会社案内



CHITOSE ROBOTICS

チトセロボティクスは、
現場を支えるロボット労働力を
提供しています。



ロボットは1台から導入できる。

産業用ロボットは、これまで工場の中で使うものと考えられてきました。大きなロボットが何台も並んで、専門の技術者が複雑な運用をしている。そんな光景をイメージされるのではないのでしょうか。

実はいま、産業用ロボットは工場の外でも活用できるツールに進化しました。長大なラインでなくてもロボットを1台から使い始められます。

運用設計を適切に行うことで、レストランや病院、セントラルキッチン、物流倉庫にも導入できます。

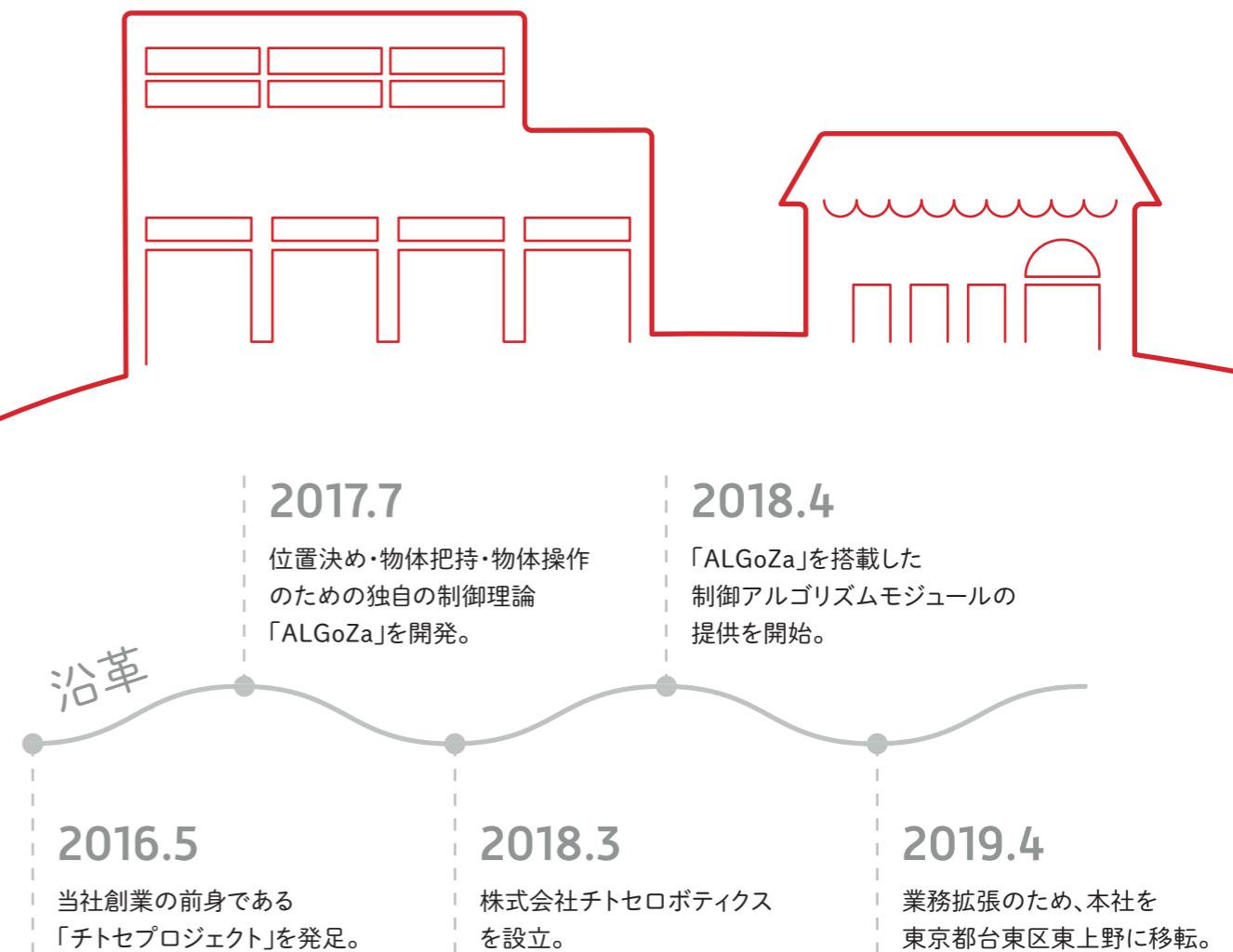
ロボットはいま、労働生産性アップに欠かせないツールです。

いまこそ、ロボット労働力。

「高い生産性の実現」を目指す企業や現場にとって、労働人口の減少や、採用コストの上昇、働き方の変化は大きなハードルに感じられるかもしれません。

持続可能な事業運営、ビジネス成長のために自動化・省力化は、重要な鍵になっています。

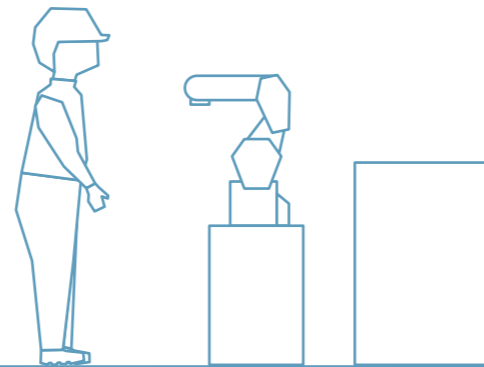
チトセロボティクスは、産業用ロボットアームを用いた魅力的な労働力を現場にお届けするパートナーです。



CHITOSE

ALGoZa

チトセロボティクスの技術で、
柔軟な労働力を
デザインできます。



革新の技術「ALGoZa」

チトセロボティクスがご提供する制御ソフトウェアやロボットシステムはすべて、ALGoZa(アルゴザ)を搭載しています。

ALGoZaによって、今まで複雑で難しかったロボットの立ち上げ作業や運用手順を劇的に簡単にすることができます。

さらに、コンピュータビジョンをはじめとするセンシング技術と融合することで、超高精度な動作を実現できるようになりました。

ALGoZaは、生き物が持つ運動機能を解析し、その本質的な部分を工学的に再現することによって生み出されました。

「ヒトはなぜ、巧みに身体を動かし、高度な作業を実現できるのだろうか？」

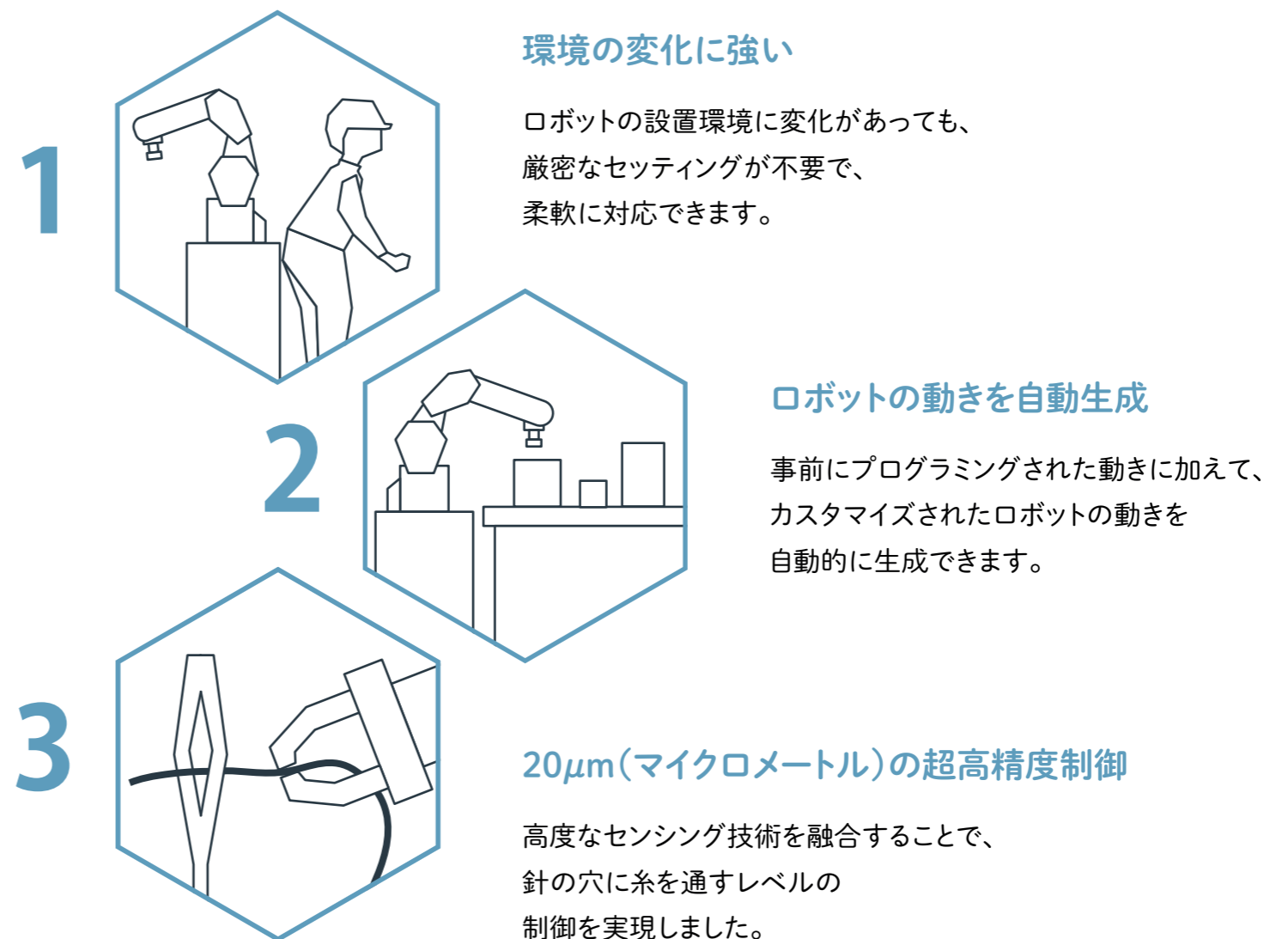
この疑問に立ち向かったロボット工学の研究者たちが発明した制御アルゴリズム、それがALGoZaです。

ロボット運用に必要なすべてが詰まった、
最先端のマシン。

チトセロボティクスがご提供するロボットシステムには、
「ALGoZa SHELL」(アルゴザ シェル)という小型汎用制御ユニットが付属します。

産業用ロボットアームを運用するには、制御用コンピュータや電源ユニット、
空気圧駆動システムなどの周辺機器が必要です。

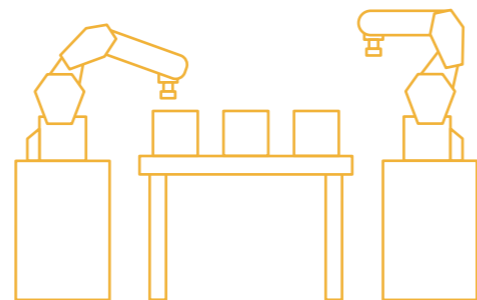
ALGoZa SHELL は1台でロボットの稼働に必要な電力の管理や、
空気圧の管理、ロボットの状態モニタリングまですべての機能を提供できます。



CHITOSE

System Integrate

プランニングから、導入・量産まで
ロボット労働力の運用を
総合的に支援します。



家電を買うのと同じ。測って、置いて、動かす。

チトセロボティクスシステムインテグレートサービスにおいて、
ロボットを導入することは、家電製品を買うことに似ています。

貴社での運用方法を確認し、ロボットを設置する現場を採寸。
動作試験を行いながら、本格稼働まで課題を洗い出して
解決していきます。

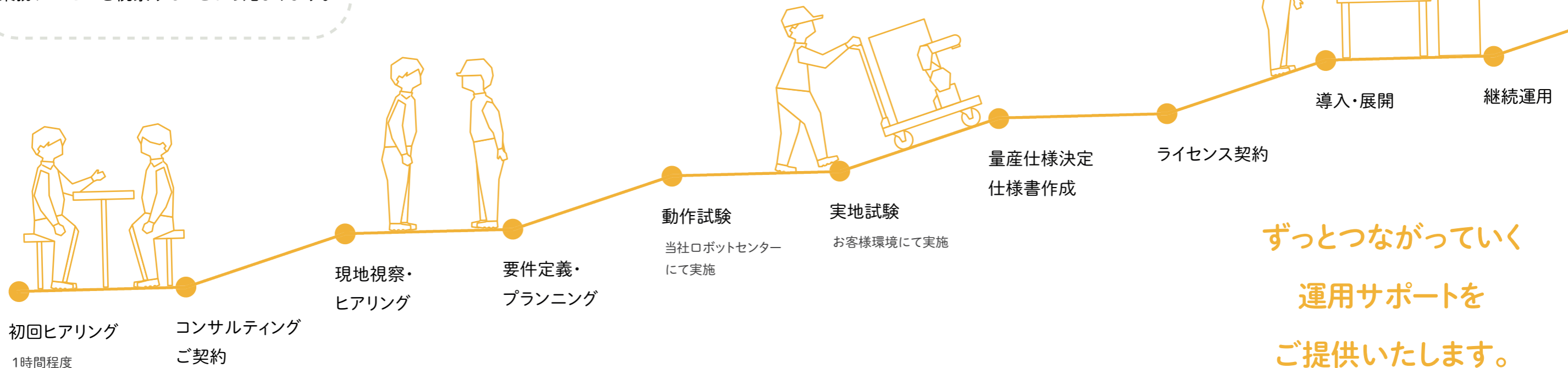
貴社にあったロボット労働力を一緒にデザインします。

ロボット導入においては、
どのロボットを使うかよりも、
いかにロボットを活用するかが大切です。
プロジェクトは、ロボットで置き換えたい
業務プロセスを視察することから始まります。

ロボット運用が初めての企業でも
安心していただけるよう、
双方向のコミュニケーションを通じて
疑問を解消しながら、ロボット導入のための
要件を定義し、プランニングします。

その後、経験豊富なエンジニアが
ロボットシステムをカスタマイズし、
量産に必要なシステムを設計します。

ロボットは導入して終わり、ではありません。
運用していくなかで、
設備としての真価が問われます。



ずっとつながっていく
運用サポートを
ご提供いたします。



会社名	株式会社チトセロボティクス
英語表記	Chitose Robotics Inc.
代表者	代表取締役 西田 亮介
所在地	本社 〒110-0015 東京都台東区東上野5-1-8 新下谷ビル6F ロボットセンター 〒110-0015 東京都台東区東上野5-1-8 新下谷ビル7F
電話番号	03-4405-1541
設立	2018年3月1日
役員	代表取締役 西田 亮介 取締役 川村 貞夫 取締役 立花 京 取締役 立花 舞
主要取引銀行	みずほ銀行 三井住友銀行
事業内容	ロボット向けの制御アルゴリズムライセンス事業